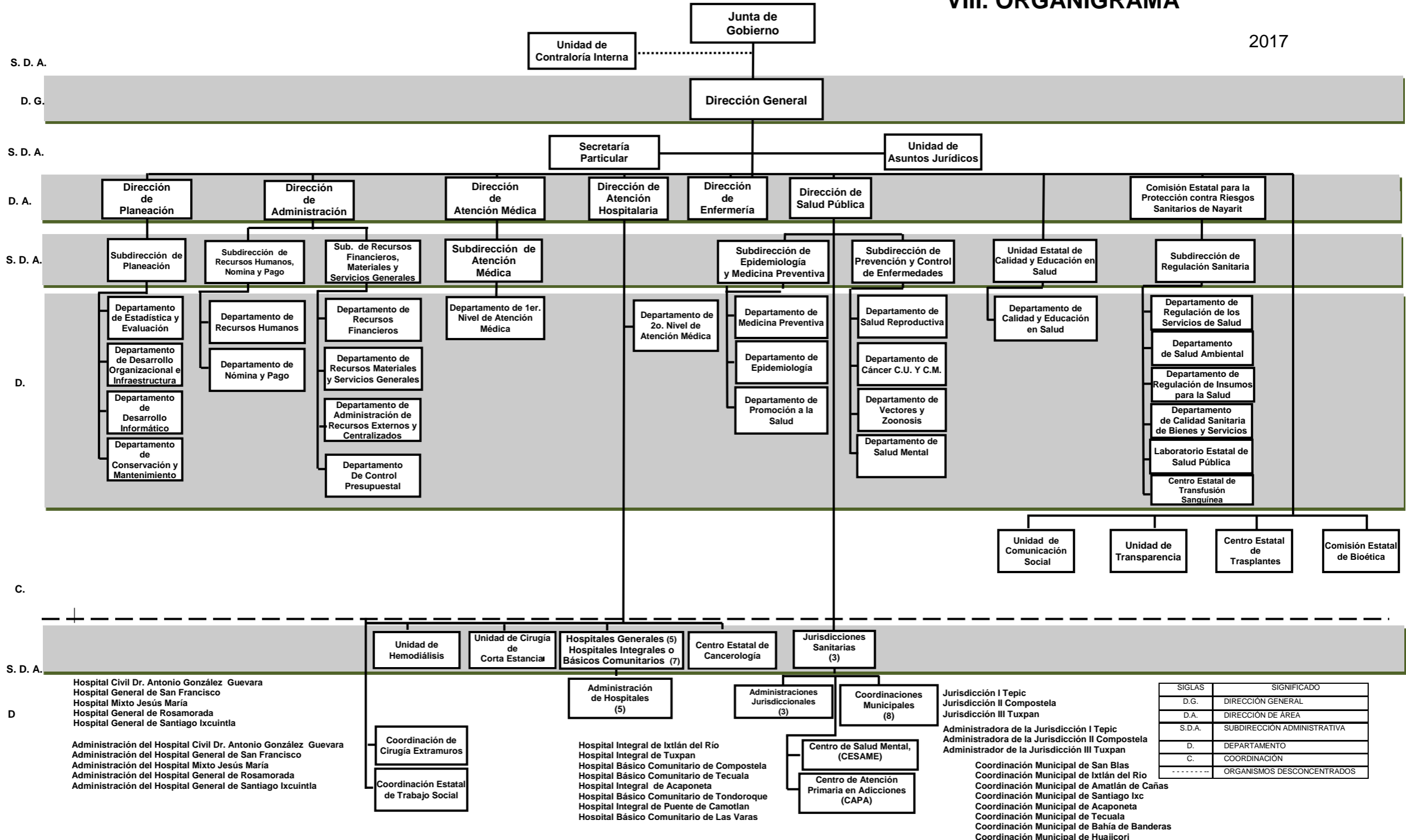


VIII. ORGANIGRAMA

2017



S. D. A.

D. G.

S. D. A.

D. A.

S. D. A.

D.

C.

S. D. A.

D.

SIGLAS	SIGNIFICADO
D.G.	DIRECCIÓN GENERAL
D.A.	DIRECCIÓN DE ÁREA
S.D.A.	SUBDIRECCIÓN ADMINISTRATIVA
D.	DEPARTAMENTO
C.	COORDINACIÓN
-----	ORGANISMOS DESCONCENTRADOS

Hospital Civil Dr. Antonio González Guevara
Hospital General de San Francisco
Hospital Mixto Jesús María
Hospital General de Rosamorada
Hospital General de Santiago Ixcuintla

Administración del Hospital Civil Dr. Antonio González Guevara
Administración del Hospital General de San Francisco
Administración del Hospital Mixto Jesús María
Administración del Hospital General de Rosamorada
Administración del Hospital General de Santiago Ixcuintla

Coordinación de Cirugía Extramuros
Coordinación Estatal de Trabajo Social

Administración de Hospitales (5)
Hospital Integral de Ixtlán del Río
Hospital Integral de Tuxpan
Hospital Básico Comunitario de Compostela
Hospital Básico Comunitario de Tecuala
Hospital Integral de Acaponeta
Hospital Básico Comunitario de Tondoroque
Hospital Integral de Puente de Camotlan
Hospital Básico Comunitario de Las Varas

Administraciones Jurisdiccionales (3)
Coordinaciones Municipales (8)
Centro de Salud Mental, (CESAME)
Centro de Atención Primaria en Adicciones (CAPA)

Jurisdicción I Tepic
Jurisdicción II Compostela
Jurisdicción III Tuxpan
Administradora de la Jurisdicción I Tepic
Administradora de la Jurisdicción II Compostela
Administrador de la Jurisdicción III Tuxpan
Coordinación Municipal de San Blas
Coordinación Municipal de Ixtlán del Río
Coordinación Municipal de Amatlán de Cañas
Coordinación Municipal de Santiago Ixc
Coordinación Municipal de Acaponeta
Coordinación Municipal de Tecuala
Coordinación Municipal de Bahía de Banderas
Coordinación Municipal de Huaijicori